



BENEN-DIKEN-HOF®

FERIEN DOMIZILE

WESTERHÖRN 12 | 121

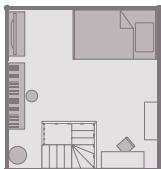


WESTERHÖRN 12 . FRIESISCH . JUNG . UNTER REET

Das exklusive 5-Sterne Ferien Domizil im Westerhörn 12 in Keitum bietet anspruchsvolles und erfrischend elegantes Wohnambiente kombiniert mit moderner Badkultur. Helle »Dinesen Eichendielen« in allen Wohnräumen sowie südfranzösischer »Château Gris Sandstein« in den Bädern sprechen für sich. Vier Personen finden auf drei Ebenen und 108 m² ausreichend Platz.

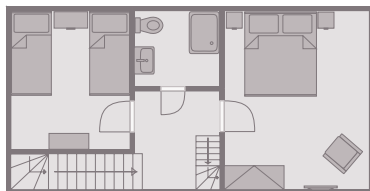
Der unter Reet gelegene Teil des Hauses besticht durch seinen harmonischen Grundriss und den großzügigen, lichtdurchfluteten Wohn- und Essbereich; für Weinliebhaber ist ein Weinkühlschrank vorhanden. Natürliche Materialien und Stoffe in erdigen Farben mit pastelligen Akzenten sind prägend in der Einrichtung. Das große Wohnzimmer mit einer gemütlich-loungigen Sitzgruppe am Kamin öffnet sich zu der in Naturstein ausgeführten Terrasse mit »Teakmöbeln von Garpa« und einem stoffbezogenen Strandkorb. Sie ist nach Westen ausgerichtet und erweitert den Wohnbereich zu den Sonnenplätzen im Garten, die Teil einer 6.000 m² großen Grünfläche sind.

Multimediale Sinnlichkeit erwartet den Gast nicht nur in den Bädern. So kann man in der Badewanne liegen und schöner Musik lauschen oder einen Lieblingsfilm anschauen – ein idealer Frischekick am Morgen oder ein wunderbarer Ausgleich nach einem langen Tag am Strand. Geborgenheit pur.



Spitzgiebel

Doppelbett (140 cm breit) mit TV/DVD-Player und E-Piano



Obergeschoss

1 Doppelzimmer mit TV . 1 Schlafzimmer mit 2 getrennt stehenden Einzelbetten (auf Wunsch zusammenlegbar) mit Numan-Internet Radio . Badezimmer mit Wasserfalldusche und WC

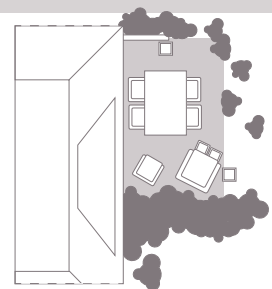
Souterrain

Gemeinschaftswäschekeller mit eigener Waschmaschine und Trockner



Erdgeschoss

Flur . Badezimmer mit freistehender englischer Badewanne, TV und WC . komplett eingerichtete, offene Küche mit Nespresso-Maschine und Weinkühlschrank, Wohnzimmer mit Esstisch, Kamin, TV/DVD-Player mit Dolby Surround



Garten

Offener Garten . West-Terrasse mit Gartenmöbeln und Strandkorb



<p>★★★★★</p> <p>108 m² Wohnen 6.000 m² Garten 4 Personen 3 Ebenen 3 Schlafzimmer 4 Betten 2 Bäder</p>	<p>WESTERHÖRN 12</p>	<p>benen-diken-hof.de/121</p>

Stand 01/2024. Änderung vorbehalten

m-0-n-o.de