

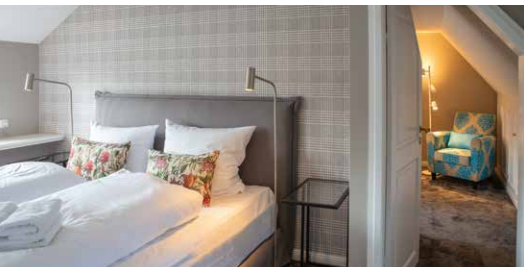


BENEN-DIKEN-HOF®

FERIEN DOMIZILE

NEU: KAPITÄN GROOT . GAAT 7

WHG 1 . VICTORIA | 141

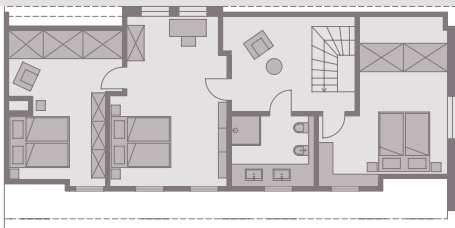


WHG 1 . VICTORIA . FRIESISCH GROSSZÜGIG . UNTER REET

Das Ferien Domizil »Victoria« bietet auf 160 m² für maximal sechs Personen ausreichend Platz, um gemeinsam entspannte Urlaubstage zu verbringen. Der Terrassenbereich erweitert den Wohnraum zu den Sonnenplätzen im neu angelegten und wunderschön gestalteten Gemeinschaftsgarten. Die Terrassen sind mit Gartenmöbeln, Sonnenschirm und Strandkorb ausgestattet.

Das Apartment besticht durch Großzügigkeit und eine klare und moderne Gliederung. Die drei Schlafräume und ein schönes Bad befinden sich im Obergeschoss des Hauses, der lichtdurchflutete und großzügige Wohn- und Essbereich mit angrenzender Küche im Erdgeschoss. Alte Fliesen schmücken die Wände im gesamten Wohnbereich; ausgesuchte Accessoires und leuchtende Farben wie Ultramarine und Türkis, kombiniert mit ruhigen Sandtönen, erzeugen ein harmonisches Wohnambiente. Eine in Königsblau leuchtende Wand akzentuiert die offene und modern ausgestattete Küche. Sie ist glanzvoller Mittelpunkt des Apartments. Eine finnische Sauna im Gemeinschaftsgarten bietet Erholung und Entspannung nach einem langen Tag am Strand.

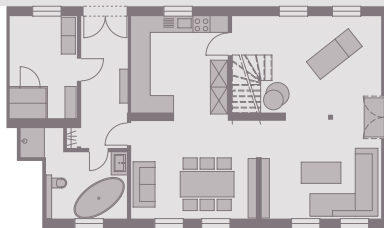
Ferien Domizil »Kapitän Groot« Das Haus mit seinen fünf Apartments liegt im historischen Ortskern von Keitum und erstrahlt vor dem Hintergrund seiner Kapitänshaus-Geschichte in neuem Glanz. Im Laufe der letzten 300 Jahre befuhren die zahlreichen Kapitäne der Familie Groot die Weltmeere. Sie bewohnten das Haus und sind dessen Namensgeber. In unmittelbarer Nähe gibt es eine Vielzahl attraktiver Geschäfte, Boutiquen und Kunsthandwerker. Auf einem Spaziergang durch das schöne Keitum erreicht man die nur 500 m entfernte Wattseite der Insel innerhalb weniger Minuten.



Obergeschoss

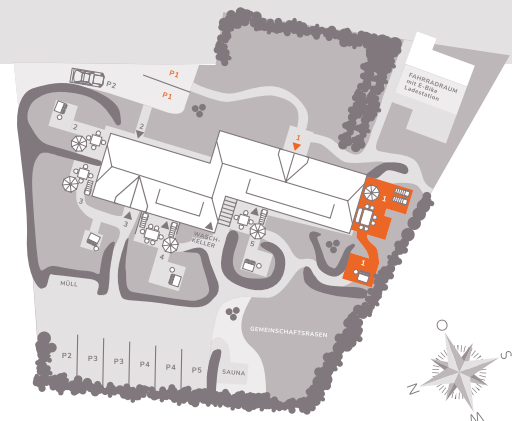
3 Doppelzimmer .
1 Duschbad und WC

Waschmaschine und
Trockner stehen im
Gemeinschaftswaschraum
zur Verfügung



Erdgeschoss

Flur mit Garderobe .
1 Badezimmer mit Dusche,
Badewanne und WC .
Infrarotkabine . offene Wohnküche
inkl. Geschirrpülmaschine,
Filterkaffeemaschine und
Esszimmerbereich .
Wohnzimmer und Kachelofen



Garten

2 Terrassen mit Gartenmöbeln .
2 Liegen . Strandkorb und
Sonnenschirm

Gemeinschaftssauna mit
gemeinschaftlicher Rasenfläche
Fahrradraum mit E-Bike
Ladestation

160 m² Wohnen 2 Terrassen 6 Personen 2 Ebenen 3 Schlafzimmer 6 Betten 2 Bäder	KAPITÄN GROOT . GAAT 7 . WHG 1 . VICTORIA	

Stand 11/2021 . Änderung vorbehalten

m-o-n-o.de