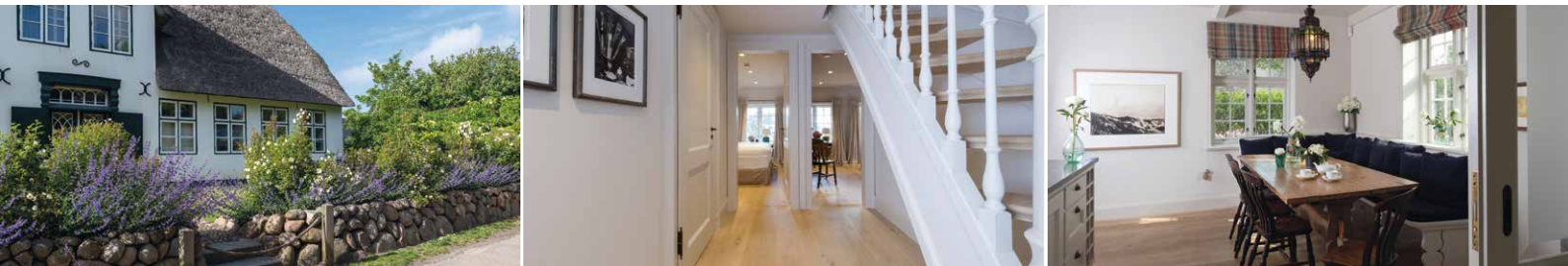




BENEN-DIKEN-HOF®

FERIEN DOMIZILE

WAAD HÜS | 201



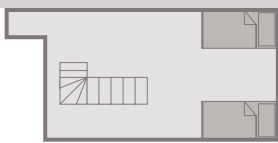
WAAD HÜS . EXKLUSIVES WOHNEN AM WATT

Das exklusive WAAD HÜS ist Teil, des in der zweiten Wattreihe gelegene »Weberhofs« und stammt aus dem Ende des 18. Jahrhunderts. Seinen Namen »Weberhof« erhielt das Gebäude durch seine Nutzung als Weberei nach dem zweiten Weltkrieg. Das Hausteil bietet auf 120 m² genügend Platz für maximal vier Personen. Aus den Fenstern des Obergeschosses hat man einen Jahreszeiten abhängigen Blick auf das Wattenmeer. Der schön angelegte Garten mit altem Baumbestand verfügt über eine geschützte Terrasse und eine Strandkorbkuhle in Ost-Süd-West-Lage.

Die 5-Sterne Küchenausstattung ermöglicht die Freiheit, sich unabhängig von Hotelzwängen nach Ihren Wünschen zu versorgen. Warum nicht einmal gemütlich gemeinsam in der Familie kochen, oder sich ein romantisches und ungestörtes Candle-Light-Dinner in historischem Ambiente gönnen? Denn mit viel Liebe zum Detail hat die Eigentümerin antiquarische Kostbarkeiten in einem modernen und exklusiven Wohnumfeld zusammen getragen, wie z.B. die antiken Fliesen im Küchenspiegel. Neben Motiven von der Seefahrt wie Koggen und Meereswesen finden sich hier Darstellungen von fabelhaften Tierwesen, spielenden Kindern und alten Handwerksberufen – allesamt im Delfter Blau-Weiß von Hand bemalt.

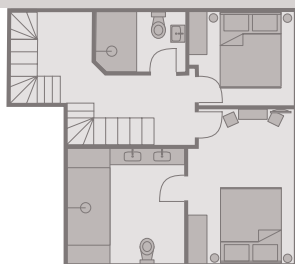
Im Obergeschoss befindet sich ein Wellnessbad mit Dampfsauna für zwei Personen inklusiv beheizten Rückbänken. Mit dem integrierten Radio lässt es sich nach einem langen Wattspaziergang gemütlich entspannen. Für ein besonders angenehmes Raumklima im gesamten Haus sorgen Fußbodenheizungen in den Fluren und Bädern. An kalten Tagen spendet der offene Kamin wohlige Wärme. Ideal für einen Abend mit einer Sylter Tasse Tee und einem Buch.





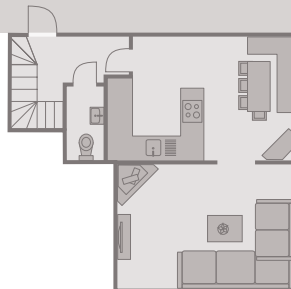
Spitzgiebel

Kindern steht ein geborger Spielbereich und eine Ruhemöglichkeit auf der offenen Galerie zur Verfügung



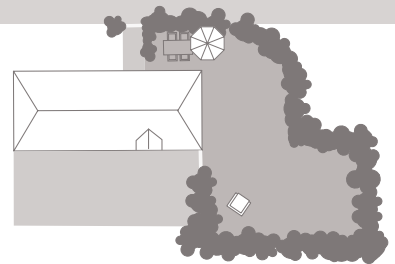
Obergeschoss

1 Doppelzimmer mit ensuite Badezimmer mit Dusche, WC und Dampfsauna . 1 Grandlitzzimmer mit Dusche und WC



Erdgeschoss

Flur; Gäste-WC . Waschmaschine mit Trockner . separate komplett ausgestattete Küche mit großzügigem Essbereich . Wohnzimmer mit Kamin und TV



Garten

Eingewachsener Garten mit Gartenmöbeln, Sonnenschirm und Strandkorb und geschützter, ruhiger Nord-Ostterrasse zum Innenhof

Wallbox

Aufladestation für E-Autos



<p>★★★★★</p> <p>120 m² Wohnen 800 m² Garten 4 Personen 2 Ebenen 2 Schlafzimmer 4 Betten 2 Bäder</p>	<p>WAAD HÜS . HOYERSTIG 1</p>	<p>benen-diken-hof.de/201</p>