



BENEN-DIKEN-HOF®

FERIEN DOMIZILE

NEU: GROOT'S HÜS . GAAT 5

WHG 2 . VOGELGEZWITSCHER | 136



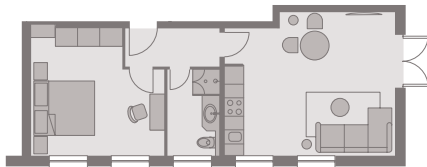
WHG 2 . VOGELGEZWITSCHER . FRIESISCH EXQUISIT . UNTER REET

Das Ferien Domizil »Vogelgezwitscher« befindet sich im Erdgeschoss des Groot's Hüs und bietet mit 60 m² und einer Ebene ausreichend Platz für zwei Personen. Die nach Süden ausgerichtete Terrasse mit Strandkorb und Gartenmöbeln erweitert den Wohnbereich zum Gemeinschaftsgarten. Die Farben der Nordsee – Luft-, Sand-, Seen- und Wälderfarben – sind die Inspirationsquelle für die neue Farbwelt des Groot's Hüs. Sie finden sich in den Wandtönen und tragen so schöne Namen wie »Light Sand«, »Powder Nude« und »Ocean«. Klare Linien und Formen, helles und dunkles Holz, Felle und Naturtextilien schaffen ein harmonisches Miteinander. Neben nordischen Designklassikern wie z.B. die Schreibtischlampe »Kaiser Idell« von Fritz Hansen, konzipiert 1933 vom Bauhaus-Designer Christian Dell, wurden moderne Klassiker für die Inneneinrichtung ausgewählt. Der Wohn-Essraum ist mit einer modernen, kompakten Küchenzeile ausgestattet. Leben im Ferien Domizil »Vogelgezwitscher« verspricht anspruchsvolles Wohnen in luftigen Räumen.

Das Groot's Hüs Mitten im Herzen des idyllischen Kapitänsdorfes Keitum, auf einem großen Grundstück mit altem Baumbestand, befinden sich die im Frühjahr 2021 vollständig renovierten und im »Nordisch-Skandi-Style« eingerichteten Ferien Domizile des Groot's Hüs. In unmittelbarer Nähe gibt es eine Vielzahl attraktiver Geschäfte, Boutiquen und Kunsthandwerker. Auf einem Spaziergang durch das schöne Keitum erreicht man die nur 500 m entfernte Wattseite der Insel innerhalb weniger Minuten.



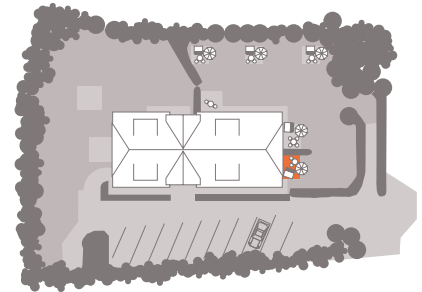
Erdgeschoss



Erdgeschoss

Flur . Wohn- und Esszimmer mit TV .
offene Küche mit Nespresso-Maschine .
1 Doppelzimmer . 1 Badezimmer mit
Dusche und WC

*Eine Gemeinschaftswaschmaschine
und ein Trockner stehen im Waschkeller.
Putzmittel für sämtliche Apartments
befinden sich in einem Schrank
im Obergeschoss.*



Garten

großzügiger, ruhiger Gemein-
schaftsgarten . Süd-Terrasse
mit Gartenmöbeln, Strandkorb
und Sonnenschirm



<p>60 m² Wohnen 475 m² Gemein- schaftsgarten 2 Personen 1 Ebene 1 Schlafzimmer 2 Betten 1 Bad</p>	<p>GROOT'S HÜS . GAAT 5 . WHG 2 . VOGELGEZWITSCHER</p>		
			

Stand 06/2021 . Änderung vorbehalten

m-o-n-o.de