



BENEN-DIKEN-HOF®

FERIEN DOMIZILE

NEU: GROOT'S HÜS . GAAT 5

WHG 1 . LEICHTE BRISE | 135

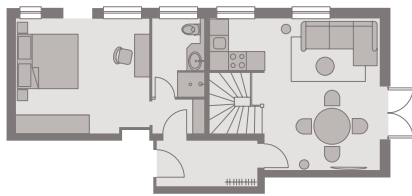
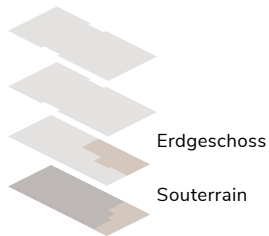


WHG 1 . LEICHTE BRISE . PURE ELEGANZ . UNTER REET

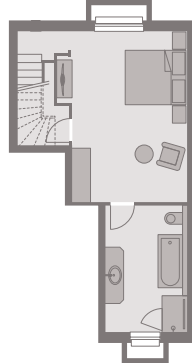
Das Ferien Domizil »Leichte Brise« befindet sich im Erdgeschoss des Groot's HüS und bietet für maximal vier Personen ausreichend Platz, um gemeinsam auf zwei Ebenen und 112 m² entspannte Urlaubstage zu verbringen. Zwei jeweils an Wohn- und Schlafraum gelegene und nach Süden und Osten ausgerichtete Terrassen erweitern den Wohnbereich zum Gemeinschaftsgarten. Die Sonnenplätze sind jeweils mit Gartenmöbeln und Strandkorb ausgestattet.

WohnZeit im Ferien Domizil »Leichte Brise« verspricht Leben in luftigen Räumen, eingerichtet mit nordischen Designklassikern wie z.B. dem von Wim Rietveld in den sechziger Jahren entworfenen »Pyramid Schreibtisch« oder dem »Wishbone Chair«. Die Farben der Nordsee – Luft-, Sand-, Seen- und Wälderfarben – sind die Inspirationsquelle für die neue Farbwelt des Groot's HüS. Sie finden sich in den Wandtönen und tragen so schöne Namen wie »Light Sand«, »Powder Nude« und »Ocean«. Klare Linien und Formen, helles und dunkles Holz, Felle und Naturtextilien erzeugen eine harmonische Atmosphäre. Der Wohn-Essraum ist mit einer modernen, kompakten Küchenzeile ausgestattet.

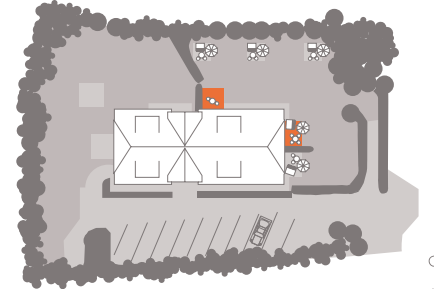
Das Groot's HüS Mitten im Herzen des idyllischen Kapitänsdorfes Keitum, auf einem großen Grundstück mit altem Baumbestand, befinden sich die im Frühjahr 2021 vollständig renovierten und im »Nordisch-Skandi-Style« eingerichteten Ferien Domizile des Groot's HüS. In unmittelbarer Nähe gibt es eine Vielzahl attraktiver Geschäfte, Boutiquen und Kunsthandwerker. Auf einem Spaziergang durch das schöne Keitum erreicht man die nur 500 m entfernte Wattseite der Insel innerhalb weniger Minuten.



Erdgeschoss
 Flur . Wohn- und Esszimmer mit TV . offene Küche mit Nespresso-Maschine . 1 Doppelzimmer mit Badezimmer ensuite mit Dusche und WC



Souterrain
 1 Doppelzimmer mit TV und kleiner Sitzcke . Badezimmer mit Badewanne, Dusche und WC



Garten
 großzügiger, ruhiger Gemeinschaftsgarten . Süd-Terrasse mit Gartenmöbeln und Sonnenschirm . Südost-Terrasse mit Strandkorb

Eine Gemeinschaftswaschmaschine und ein Trockner stehen im Waschkeller. Putzmittel für sämtliche Apartments befinden sich in einem Schrank im Obergeschoss.

<p>112 m² Wohnen 475 m² Gemeinschaftsgarten 4 Personen 2 Ebenen 2 Schlafzimmer 4 Betten 2 Bäder</p>	<p>GROOT'S HÜS . GAAT 5 . WHG 1 . LEICHTE BRISE</p>	

Stand 06/2021 . Änderung vorbehalten

m-o-n-o.de