



BENEN-DIKEN-HOF®

FERIEN DOMIZILE

ZOLLHAUS 2 | 114

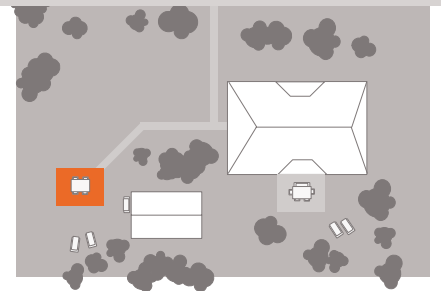
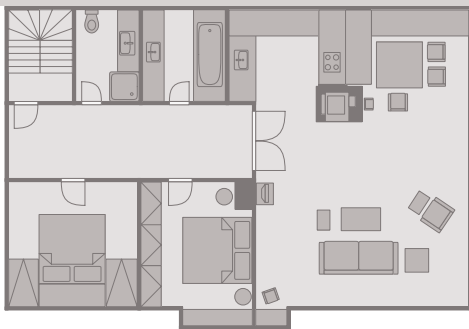


ZOLLHAUS 2 . FRIESISCH . GEMÜTLICH . MITTEN IN KEITUM

Die Dachgeschoss-Wohnung Zollhaus 2 im Gurstig 52 in Keitum bietet auf 94 m² Platz für maximal vier Personen. Das Ferien Domizil lebt vom großzügigen Wohn- und Essraum, der sich bis zum First öffnet. Die geschickt in den Wohnraum integrierte Küche ist mit allem Komfort ausgestattet und erfreut sich bei Hobby- und Profiköchen großer Beliebtheit. Am geselligen Esstisch lässt es sich ordentlich »tafeln«, denn er bietet Platz für bis zu acht Personen.

Angeregte Diskussionen und ausgiebige Gespräche führt man stilvoll in der gemütlichen Sitzgruppe am schönen Kamin. Auf der Empore, die über eine Leiter erreichbar ist, befindet sich ein besonderer Rückzugsort für Kinder. Mit zwei schönen Schlafzimmern sowie zwei Bädern ist das Dachgeschoss sehr familienfreundlich ausgestattet. Zur Wohnung gehören eine große Terrasse im Westen des Gartens sowie ein PKW Stellplatz auf dem Grundstück.

Damals, noch unter dänischer Hoheit, wurde das Königliche Zollhaus sowie ein kleines Stallgebäude mitten in Keitum errichtet. Bis 1902 diente das Haus als Zollamt, welches dann nach Westerland verlegt wurde. Mitte der 90er Jahre sind beide Gebäude in Zusammenarbeit mit Fachleuten der Denkmalpflege liebevoll restauriert worden. In 2012 folgte erneut eine vollständige Renovierung, der eigentliche Luxus des Hauses besteht darin, inmitten Keitums in historischer Kulisse auf großem und modernem Raum wohnen und leben zu können.



Obergeschoss

Flur, komplett eingerichtet Küche mit Nespresso-
maschine . Wohnzimmer mit Essbereich, offenem
Kamin und TV . 2 Doppelzimmer . 1 Badezimmer
mit Dusche und WC . 1 Badezimmer mit Badewanne
und WC

Souterrain

Separater Keller-
raum zusammen
mit Zollhaus 1 mit
Waschmaschine und
Trockner

Garten

Abgetrennter Gartenplatz
mit Gartenmöbeln



ZOLLHAUS 2 . GURTSTIG 52

94 m² Wohnen
200 m² Garten
4 Personen
1 Ebene
2 Schlafzimmer
4 Betten
2 Bäder



[benen-diken-hof.de/114](https://www.benen-diken-hof.de/114)