



BENEN-DIKEN-HOF®
FERIEN DOMIZILE. KEITUM. SYLT.

LÖRKIWAI 10/4 | 127

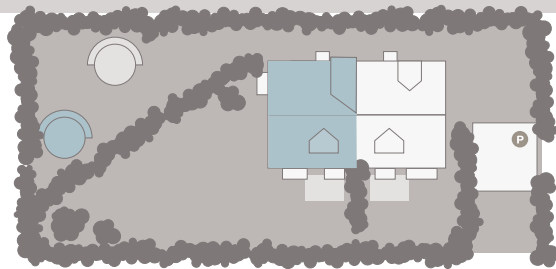
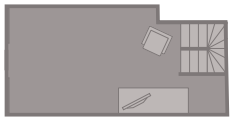


LÖRKIWAI 10. WOHNUNG 4. FRIESISCH. KUSCHELIG. IN KEITUM.

Natürliche, hochwertige Materialien und schlichte Formen skandinavischer Designklassiker lassen dem Loftcharakter der Wohnung den Vortritt – ein Wohnschmuckkästchen par excellence über den Dächern, in unmittelbarer Nähe zum Benen-Diken-Hof. Auf zwei Wohnebenen und 62 m² bietet die Wohnung im neuerbauten Haus Platz für zwei Erwachsene.

Das nicht erklärbare dänisch-behagliche »Hygge«-Gefühl kommt schon beim Eintritt auf, elegantes, modernes und warmes Interieur lässt eine harmonische, herrlich entspannte Atmosphäre entstehen. Unterschiedliche Farben grenzen einzelne Wohnzonen und Räume voneinander ab. Herzstück bildet der lichtdurchflutete Wohn- und Essbereich mit Sitzinsel, angrenzender südausgerichteter Loggia und einer offenen, voll ausgestatteten Küchenzeile. Von dem Wohnbereich mit angrenzendem gemütlichen Schlafzimmer und modernem Bad führt eine Innentreppe zu einem weiteren offenen Raum im Spitzgiebel – mit Weitblick bis zu den Dünen Westerlands.

Die im Garten gelegene kleine Sonnenmulde in Süd-West-Ausrichtung mit Gartenmöbeln und Strandkorb lädt wunderbar ein, ein Glas Wein bei einem guten Buch zu genießen.



Spitzgiebel
1 offener Raum.

Obergeschoss
Wohn - und Essbereich mit offener komplett eingerichteter Küche und Austritt auf die Sonnenloggia; Doppelzimmer mit Bett 160 cm; Badezimmer mit Dusche, WC und Waschmaschine/Trockner.

Garten
Südgartenplatz mit Gartenmöbeln.

<p>★★★★</p> <p>61 m² Wohnen 50 m² Garten 2 Personen 2 Ebenen 1 Schlafzimmer 2 Betten 1 Bad</p>	<p>LÖRKIWAI 10/4</p>	<p>S III € 99,00</p> <p>S II € 135,00</p> <p>S I € 189,00</p> <p>Preis für 2 Personen / Nacht</p>

Stand 12/2017. Änderung vorbehalten

m-o-n-o.de