



**BENEN-DIKEN-HOF®**

FERIEN DOMIZILE. KEITUM. SYLT.

WAAD HÜS | 201



## WAAD HÜS. EXKLUSIVES WOHNEN AM WATT.

Das exklusive WAAD HÜS ist Teil, des in der zweiten Wattreihe gelegene »Weberhofs« und stammt aus dem Ende des 18. Jahrhunderts. Seinen Namen »Weberhof« erhielt das Gebäude durch seine Nutzung als Weberei nach dem zweiten Weltkrieg. Das Hausteil bietet auf 120 m<sup>2</sup> genügend Platz für maximal vier Personen. Aus den Fenstern des Obergeschosses hat man einen Jahreszeiten abhängigen Blick auf das Wattenmeer. Der schön angelegte Garten mit altem Baumbestand verfügt über eine geschützte Terrasse und eine Strandkorbkuhle in Ost-Süd-West-Lage.

Die 5-Sterne Küchenausstattung ermöglicht die Freiheit, sich unabhängig von Hotelzwängen nach Ihren Wünschen zu versorgen. Warum nicht einmal gemütlich gemeinsam in der Familie kochen, oder sich ein romantisches und ungestörtes Candle-Light-Dinner in historischem Ambiente gönnen? Denn mit viel Liebe zum Detail hat die Eigentümerin antiquarische Kostbarkeiten in einem modernen und exklusiven Wohnumfeld zusammen getragen, wie z.B. die antiken Fliesen im Küchenspiegel. Neben Motiven von der Seefahrt wie Koggen und Meereswesen finden sich hier Darstellungen von fabelhaften Tierwesen, spielenden Kindern und alten Handwerksberufen – allesamt im Delfter Blau-Weiß von Hand bemalt.

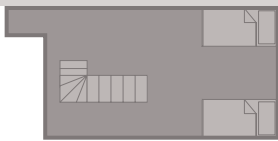
Im Obergeschoss befindet sich ein Wellnessbad mit Dampfsauna für zwei Personen inklusiv beheizten Rückbänken. Mit dem integrierten Radio lässt es sich nach einem langen Wattspaziergang gemütlich entspannen. Für ein besonders angenehmes Raumklima im gesamten Haus sorgen Fußbodenheizungen in den Fluren und Bädern. An kalten Tagen spendet der offene Kamin wohlige Wärme. Ideal für einen Abend mit einer Sylter Tasse Tee und einem Buch.





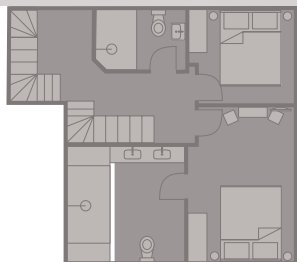
WAAD HÜS. EXKLUSIVES WOHNEN AM WATT.





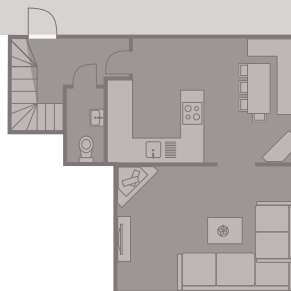
#### Spitzgiebel

Kindern steht ein geborgener Spielbereich und eine Ruhemöglichkeit auf der offenen Galerie zur Verfügung.



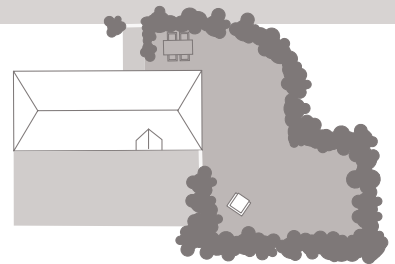
#### Obergeschoss

1 Doppelzimmer mit ensuite Badezimmer mit Dusche, WC und Dampfsauna;  
1 Grandlitzzimmer;  
1 Badezimmer mit Dusche und WC.



#### Erdgeschoss

Flur; Gäste-WC, Waschmaschine mit Trockner; separate komplett ausgestattete Küche mit großzügigem Essbereich; Wohnzimmer mit Kamin und TV.



#### Garten

Eingewachsener Garten mit Gartenmöbeln und Strandkorb und geschützter, ruhiger Nord-Ostterrasse zum Innenhof.



<p>★★★★★</p> <p>120 m<sup>2</sup> Wohnen 280 m<sup>2</sup> Garten 4 Personen 2 Ebenen 2 Schlafzimmer 4 Betten 2 Bäder</p>	<p>WAAD HÜS. HOYERSTIG 1</p>	<p>benen-diken-hof.de/201</p>

Stand 08/2019. Änderung vorbehalten

m-b-n-o.de