



**BENEN-DIKEN-HOF®**  
FERIEN DOMIZILE. KEITUM. SYLT.

KAIREM INGIWAI 6 | 111



## KAIREM INGIWAI 6. FRIESISCH. ANMUTIG. UNTER REET.

Das exklusive 5-Sterne Ferien Domizil ist am Rande Keitums gelegen in unmittelbarer Nähe zum Wattenmeer. Es erstreckt sich über drei Ebenen und bietet auf 150 m<sup>2</sup> ausreichend Platz für maximal sechs Personen.

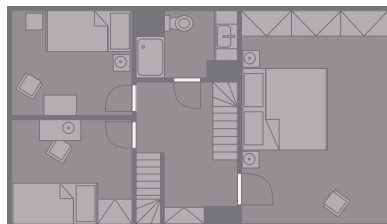
Der wunderbar eingewachsene und geschützt liegende Garten bietet viel Ruhe an frischer Luft. Etwas Herrschaftliches geht von diesem Domizil aus, schön gelegen und in ruhiger Eleganz kommt es daher. Die nach Süd-Westen ausgerichtete Terrasse erweitert den Wohnbereich zu den Sonnenplätzen im Garten. Schöne Gartenmöbel auf der in Naturstein ausgeführten Terrasse laden ein, die Natur zu genießen.

Voller Farben- und Lebensfreude wurde es eingerichtet. Jeder Schlafraum besitzt in besonderer Weise Charakter. Im gesamten Haus befinden sich schöne Zitate aus der Blumen- und Tierwelt in Form von Bildern und Skulpturen. Das große und helle Wohnzimmer mit Essplatz lädt ein zu gemütlichen Kaminabenden bei einem guten Buch oder intensiven Gesprächen bis tief in die Nacht, denn auch das kann Urlaub sein.





**Spitzgiebel**  
1 Doppelzimmer.



**Obergeschoss**  
1 Doppelzimmer; 2 Einzelzimmer;  
1 Badezimmer mit Dusche und WC.

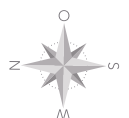


**Erdgeschoss**  
Flur; Gäste-WC mit Dusche; komplett  
eingeriichtete, separate Küche mit  
Nespresso-Maschine; Wohnzimmer mit  
Kamin, Essbereich und TV.



**Garten**  
Eingewachsener, ruhiger  
Garten, Südwest-Terrasse  
mit Gartenmöbeln und  
Strandkorb.

**Souterrain**  
Waschmaschine und Trockner.



## KAIREM INGIWAI 6

150 m<sup>2</sup> Wohnen  
900 m<sup>2</sup> Garten  
6 Personen  
4 Ebenen  
4 Schlafzimmer  
6 Betten  
2 Bäder



[benen-diken-hof.de/111](https://benen-diken-hof.de/111)

Stand 11/2019. Änderung vorbehalten

m-o-n-ode