



BENEN-DIKEN-HOF®

FERIEN DOMIZILE. KEITUM. SYLT.

BENENDIKENWAI 05 | 94

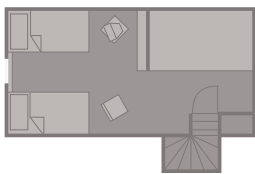


BENENDIKENWAI 5. FRIESISCH. ELEGANT. UNTER REET.

Benendikenwai 5 – unmittelbar am Rande des Benen-Diken-Hofs gelegen – ist ein exklusives 5-Sterne Ferien Domizil. Auf gut 100 m² und über drei Ebenen bietet es Platz für maximal fünf Personen. Der wunderbar eingewachsene und geschützt liegende Garten bietet viel Ruhe an frischer Luft.

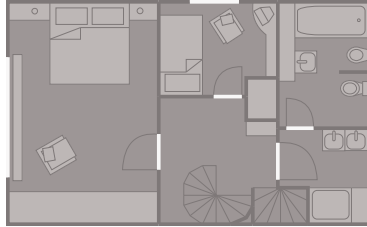
Das Domizil ist vor allem für Gäste geeignet, die sowohl die Angebote des Hotels als auch den täglichen Hotel-Service zusätzlich buchen möchten. Eingewachsen in eine alte Gartenanlage mit einer nach Südwesten ausgerichteten Terrasse bietet es Zurückgezogenheit und zugleich die Nähe zum Hotel. Vielleicht ist es gerade deswegen das bevorzugte Domizil der Schriftsteller unter unseren Gästen.

Schön ist es hier im Benendikenwai, ruhig, gemütlich und anspruchsvoll – die elegante Art, »friesisch« zu wohnen. Das Haus ist in einem, für die Insel typischen, Stil eingerichtet, liebenswerte Details sind der alte Kachelofen und die schwere Klöntür mit ihrem Bullauge.



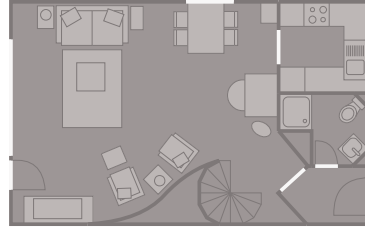
Spitzgiebel

Schlafzimmer mit
2 getrennt stehenden
Einzelbetten und TV.



Obergeschoss

1 Doppelzimmer mit TV;
1 Einzelzimmer mit TV;
Badezimmer mit Badewanne,
WC und Bidet, separate Dusche.



Erdgeschoss

Flur; Gäste-WC mit Dusche;
komplett eingerichtet separate Küche
mit Nespresso- und Filterkaffee-
maschine; Wohnzimmer mit Kachelofen,
TV und Esstisch.



Garten

Offener, ruhiger Garten,
West-Terrasse mit Garten-
möbeln und Strandkorb.

Souterrain

Abschließbarer Kellerraum mit
Waschmaschine und Trockner.



<p>★★★★★</p> <p>100 m² Wohnen 400 m² Garten 5 Personen 3 Ebenen 3 Schlafzimmer 5 Betten 2 Bäder</p>	<p>BENENDIKENWAI 5</p>	<p>S III € 180,00</p> <p>S II € 237,00</p> <p>S I € 346,00</p>
		<p>Preis für 2 Personen / Nacht Jede weitere Person € 25,00 Kinder bis 6 Jahre frei</p>

Stand 7/2018. Änderung vorbehalten

m-o-n-o.de