



BENEN-DIKEN-HOF®

FERIEN DOMIZILE. KEITUM. SYLT.

BAHNHOFSTRASSE 22 | 106

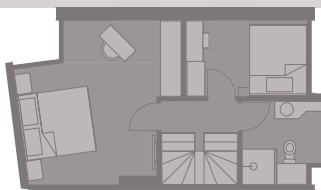


BAHNHOFSTRASSE 22. FRIESISCH. WELLNESSEN. UNTER REET.

Das Ferien Domizil unter Reet an der Bahnhofstrasse 22 wurde im Frühjahr 2019 umfassend und hochwertig renoviert. Es gilt als Geheimtipp unter den Wellness-Fans. Bis zu fünf Personen finden hier auf vier Ebenen und 125 m² ausreichend Platz. Der 300 m² große Garten und die nach Westen ausgerichtete Terrasse bieten zusätzlichen Raum zur Entspannung.

Der moderne Hausteil unter Reet erwartet seine Gäste mit vielen schönen und einladenden Plätzen. Im Wohnzimmer sorgt ein Kachelofen für wohlige Wärme und zaubert einen Lieblingsplatz auf dem gemütlichen Sofa. Der große Esstisch verbindet die offene und umfangreich ausgestattete Küche mit dem Wohnbereich. Auf drei Ebenen befinden sich moderne Bäder. Das Herzstück der Wohnung ist im Souterrain zuhause – ein privater, großzügig über zwei Räume sich erstreckender Wellnessbereich. Es ist der ideale Rückzugsort nach einem wind- und wettererprobten Tag auf der Insel.

Mit viel Liebe für Details wurden Möbel und Accessoires von sensibler Hand einer Sylter Innenarchitektin ausgesucht. In der Verwendung von Farben wie Blau-, Beige- und Grautönen und der Gestaltung der Räume wurde sehr viel Wert darauf gelegt, dass der Gast sich wohlfühlt. *Wer möchte Fan werden?*

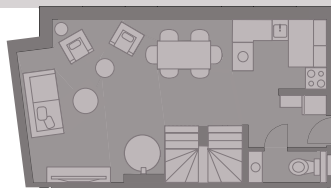


Obergeschoss

1 Doppelzimmer mit TV;
1 Einzelzimmer mit Bett 140 cm;
Badezimmer mit Dusche
und WC.

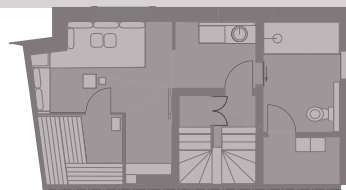
Spitzgiebel

1 Schlafzimmer mit 2 getrennt
stehenden Einzelbetten.



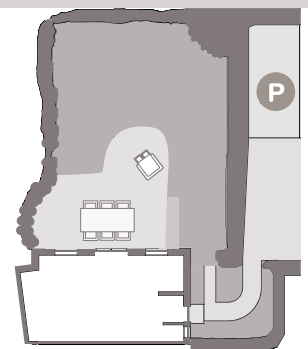
Erdgeschoss

Flur; Gäste-WC; komplett aus-
gestattete offene Küche mit
Nespresso-Maschine, Wohn-
zimmer mit Essbereich,
Kachelofen und TV.



Souterrain

Wellnessbereich mit Sauna,
Ruhecke, Dusche und WC;
Waschmaschine und Trockner.



Garten

Ruhiger, eingewachsener
Garten mit Südwest-
Terrasse, Gartenmöbeln
und Strandkorb.



<p>★★★★★</p> <p>125 m² Wohnen 300 m² Garten 5 Personen 4 Ebenen 3 Schlafzimmer 5 Betten 2 Bäder</p>	<p>BAHNHOFSTRASSE 22</p>	<p>benen-diken-hof.de/106</p>

Stand 07/2019. Änderung vorbehalten

m-b-n-o.de